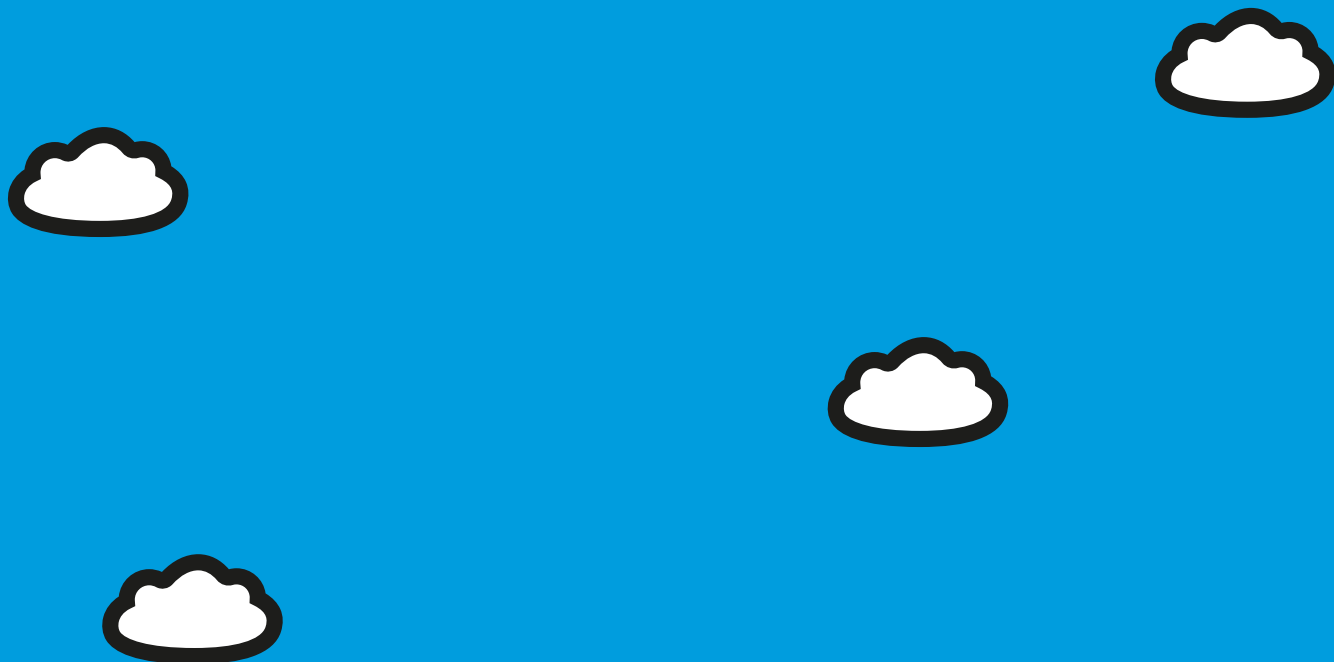


Café  
**MAMBO**<sup>®</sup>



WE ARE  
**DRINKS**

---

[WWW.CAFEMAMBOIBIZA.COM](http://WWW.CAFEMAMBOIBIZA.COM)

📍 📱 🐦 @MAMBOIBIZA +34 971 346 638

## CÓCTELES CLÁSICOS...

<b>MOJITO "THE CLASSIC" BACARDI</b> Fresas o frambuesas +1.00	16
<b>MAMBO MOJITO</b> Con Mambo Hierba	16
<b>MOJITO BRUGAL</b>	16
<b>SPICY PINEAPPLE MOJITO</b> Con Bacardi spiced	17
<b>DAIQUIRI DE FRESA MAMBO</b> Con Bacardi	18
<b>CAIPIRINHA</b> Con Leblon	16
<b>MOSCOW MULE COPPER SERVED</b> Con Absolut Elyx	17
<b>CAIPIROSKA ABSOLUT</b> Con maracuyá o sandía +1.00	16
<b>MARGARITA</b> Con tequila Avion	17
<b>PIÑA COLADA</b> Con Bacardi	16
<b>BLOODY MARY</b> Con Absolut	16
<b>NEGRONI</b>	16

## CÓCTELES MAMBO...

<b>LE GRAND FIZZ GREY GOOSE</b> Grey goose, ST Germain saúco y zumo de lima	18
<b>VODKAPOLITAN</b> Grey Goose, sirope de granada y zumo de lima	18
<b>DANNY'S JACK</b> Jack Daniels, zumo de piña, zumo de arándanos, sirope de jengibre y ginger beer	17
<b>SAINTS FIRE</b> Jack Daniels Fire, zumo de naranja, jengibre y zumo de limón	17
<b>EL MEZCALITO</b> Mezcal 7 Misterios, moras frescas, zumo de lima y sirope de ágave	19
<b>JAVIER'S MARGARITA</b> Tequila patrón, zumo de lima y naranja, romero fresco	19
<b>BERRY BRAMBLE</b> Bombay Sapphire, zumo de lima, azúcar y crème de mûre	17
<b>C'EST LA VIE</b> Puerto de Indias, zumo de lima, sirope de flor de saúco, sirope de rosas y clara de huevo	16
<b>TOMMY CHILLI MEZCAL</b> Misterios mezcal, ancho reyes, zumo de jengibre, 7 agave y chile fresco	19
<b>PALOMA</b> Avion, lima, jarabe de agave, zumo de pomelo servido con borde salado y rodaja de pomelo	18
<b>HUGO</b> Prosecco, zumo de lima, menta, sirope de flor de sauco y soda	16
<b>APEROL SPRITZ</b>	16

## COMBINADOS MAMBO...

<b>BOMBAY SAPPHIRE</b> Con rodajas de lima y tónica Royal Bliss	15
<b>BOMBAY SAPPHIRE PREMIER</b> Con enebro, piel de limón y tónica Royal Bliss	16
<b>HENDRICK'S</b> Con rodajas de pepino y tónica Royal Bliss	17
<b>DIVINE G-VINE</b> Con uvas, jengibre y tónica Royal Bliss	17
<b>GIN MARE</b> Con romero, naranja y tónica Royal Bliss	17
<b>JUNE PEACH FIZZ</b> Licor de melocotón June por G-Vine con pepino, melocotón y tónica Yuzu Royal Bliss	15
<b>MALFY GIN ROSA</b> Con piel de limón, romero y tónica Royal Bliss	16
<b>BROCKMAN'S</b> Con frutos rojos y tónica Royal Bliss	17
<b>LARIOS ROSÉ</b> Con fresas frescas y tónica Royal Bliss Berry Sensation	16
<b>RUBY</b> Con Puerto de Indias, frutos rojos y tónica Royal Bliss	16
<b>LAST GIN</b> Ginebra japonesa Roku, con jengibre y tónica Royal Bliss	16
<b>ABSOLUT RASPBERRY LEMONADE</b> Con frutos rojos y limonada	16
<b>ABSOLUT ELYX SODA</b> Con zumo de lima, frutos rojos y soda Royal Bliss	17
<b>MARTINI FIERO TONIC</b> Con naranja y tónica Royal Bliss	15

## BEBIDAS VERANIEGAS...

### ZUMOS NATURALES...

<b>NARANJA</b>	<b>7</b>
<b>SANDÍA Y MENTA</b>	<b>8</b>
<b>DETOX</b> Jengibre, remolacha, zanahoria, limón y manzana	<b>9</b>
<b>DRINK YOUR GREENS</b> Manzana, apio, limón, pepino, espinaca y jengibre	<b>9</b>
<b>SHOTS SALUDABLES</b> 4 chupitos de diferentes zumos	<b>9</b>

### SMOOTHIES...

<b>BERRY BURST</b> Frutos rojos, yogurt, vainilla y zumo de naranja	<b>9</b>
<b>TROPICAL</b> Mango, piña, plátano, yogurt griego y agua de coco	<b>9.5</b>
<b>CHOCOLATE VOLCANO</b> Aguacate, chocolate, plátano, semillas de chia y leche de almendras	<b>10</b>

### BATIDOS PROTEICOS...

<b>MONKEY MADNESS</b> Mantequilla de cacahuete, platano, proteína de chocolate y leche de almendras	<b>10</b>
<b>PURPLE GODDESS</b> Plátano, arándanos, proteína de vainilla, hojas de col kale y leche de almendras	<b>10.5</b>

### BATIDOS...

<b>VAINILLA Y OREO</b>	<b>10</b>
<b>CHOCOLATE</b>	<b>10</b>
<b>FRESAS</b>	<b>10</b>

### AGUA DETOX...

JARRAS DE 1 LITRO DE INFUSIONES

<b>CLEAR SKIN WATER</b> Agua fresca, pepino, jengibre, menta y lima	<b>10</b>
<b>ENERGY WATER</b> Agua fresca, frambuesas y romero	<b>10</b>
<b>SKINNY WATER</b> Agua fresca, fresas, albahaca y limón	<b>10</b>

### CÓCTELES SIN ALCOHOL...

<b>MARTINI VIVACE</b>	<b>12</b>
<b>WATERMELON HAZE</b> Con soda	<b>12</b>
<b>BERRY NICE LEMONADE</b> Con soda	<b>12</b>
<b>MOJITÉ</b> Con té verde de jazmín	<b>12</b>
<b>KOMVIDA</b>	<b>14</b>

### SANGRÍAS...

<b>SANGRÍA DE VINO TINTO</b>	<b>35</b>
<b>SANGRÍA DE CAVA</b>	<b>40</b>
<b>SANGRÍA DE G.H. MUMM</b> Nuestra famosa sangría servida con una botella de G.H. MUMM	<b>125</b>

## VINO...

### BLANCO

	Copa	Botella
<b>VOL D'ANIMA ECO</b>	<b>7</b>	<b>35</b>
<b>LA VICALANDA</b> RIOJA		<b>60</b>
<b>TURONS DE LA PLETA</b> CHARDONNAY		<b>46</b>
<b>LA CHARLA</b> VERDEJO	<b>7,5</b>	<b>37</b>
<b>HABLA DE TI</b> SAUVIGNON		<b>46</b>
<b>BORNOS</b> SAUVIGNON BLANC		<b>42</b>
<b>TORRESELLA</b> PINOT GRIGIO		<b>48</b>
<b>PAZO SAN MAURO</b> ALBARIÑO		<b>55</b>
<b>PAZO SAN MAURO MAGNUM</b>		<b>120</b>
<b>CLOUDY BAY</b> SAUVIGNON BLANC		<b>86</b>
<b>LOUIS MOREAU</b> CHABLIS		<b>78</b>

### ROSADO

	Copa	Botella
<b>FANTASTIQUE ROSÉ CRU CLASSÉ</b> (ECOLÓGICO Y VEGANO)		<b>90</b>
<b>FANTASTIQUE ROSÉ CRU CLASSÉ MAGNUM</b> (ECOLÓGICO Y VEGANO)		<b>180</b>
<b>MARQUÉS DE CÁCERES EXCELLENS</b>	<b>7</b>	<b>35</b>
<b>SCALA DEI PLA DELS ANGELS</b> PRIORAT		<b>70</b>
<b>YSIOS ROSE</b> RIOJA		<b>78</b>
<b>M DE MINUTY</b> CÔTES DE PROVENCE	<b>11</b>	<b>65</b>
<b>M DE MINUTY MAGNUM</b>		<b>140</b>
<b>STUDIO BY MIRAVAL MAGNUM</b>		<b>120</b>
<b>WHISPERING ANGEL</b> CÔTES DE PROVENCE		<b>95</b>
<b>WHISPERING ANGEL MAGNUM</b>		<b>195</b>
<b>MIRAVAL</b> CÔTES DE PROVENCE		<b>75</b>

### TINTO

	Copa	Botella
<b>FINCA DEL MARQUESADO</b> RIOJA	<b>7</b>	<b>35</b>
<b>VIÑA POMAL ORGANIC</b> RIOJA		<b>43</b>
<b>LEGARIS ROBLE</b> RIBERA		<b>40</b>
<b>MOULIN DE GASSAC</b> PINOT NOIR		<b>45</b>
<b>SEPTIMA</b> MALBEC		<b>50</b>
<b>MARQUÉS DE MURRIETA</b> RIOJA		<b>55</b>

### CHAMPAGNE

<b>PERRIER JOUËT GRAND BRUT</b>		<b>135</b>
<b>G.H. MUMM CORDON ROUGE</b>		<b>125</b>
<b>G.H. MUMM ROSÉ</b>		<b>135</b>
<b>G.H. MUMM ROSÉ MAGNUM</b>		<b>290</b>
<b>LAURENT PERRIER BRUT</b>		<b>140</b>
<b>LAURENT PERRIER BRUT MAGNUM</b>		<b>290</b>
<b>BOLLINGER</b>		<b>180</b>
<b>RUINART BLANC DE BLANCS</b>		<b>360</b>
<b>RUINART ROSÉ</b>		<b>350</b>
<b>BILLECART SALMON</b>		<b>200</b>
<b>LAURENT PERRIER ROSÉ</b>		<b>210</b>
<b>DOM PERIGNON</b>		<b>600</b>
<b>DOM PERIGNON ROSÉ</b>		<b>900</b>
<b>LOUIS ROEDERER CRISTAL</b>		<b>535</b>
<b>LAURENT PERRIER JEROBOAM</b>		<b>700</b>
<b>BELLE EPOQUE BLANC PERRIER JOUËT</b>		<b>450</b>

### CAVA Y PROSECCO

<b>ROGER DE FLOR</b>		<b>45</b>
<b>ANNA DE CODORNIU BLANC DE BLANCS</b>		<b>50</b>
<b>ANNA BRUT ROSE</b>		<b>50</b>
<b>PROSECCO TORRESELLA</b>		<b>65</b>
<b>PROSECCO ROSÉ TORRESELLA</b>		<b>65</b>
<b>ARS COLLECTA BLANC NOIRS</b>		<b>58</b>
<b>ARS COLLECTA GRAND ROSÉ</b>		<b>58</b>